

# Le carte aziendali di Credit Suisse.

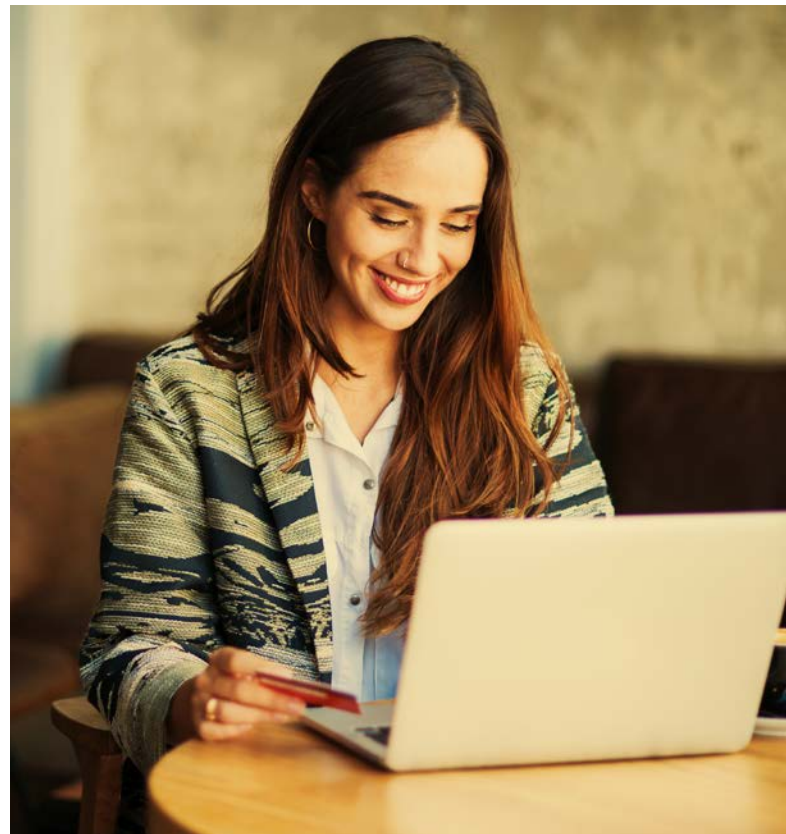
Soluzioni di pagamento che vi permettono di risparmiare tempo e denaro.

## Informazioni utili sulle carte aziendali di Credit Suisse.<sup>1</sup>

Le carte aziendali costituiscono un mezzo di pagamento moderno e sicuro.

Esistono molti motivi per cui vale la pena pagare le spese di lavoro quotidiane con una carta aziendale.

- Libertà e flessibilità finanziaria: migliore cash flow grazie a termini di pagamento più lunghi.
- Trasparenza: chiara separazione fra spese private e aziendali.
- Mezzo di pagamento sicuro: sostituzione rapida in caso di furto o smarrimento, nessuna responsabilità in caso di abuso da parte di terzi<sup>2</sup>.
- Sicurezza contro gli abusi con la carta: tecnologia «3-D Secure» per acquisti sicuri su Internet e Liability Waiver, l'assicurazione per i clienti commerciali contro l'uso fraudolento di carte.
- Pagamento senza contatto: la pratica alternativa al denaro contante, che vi permette di pagare i vostri acquisti quotidiani in modo ancora più veloce e semplice.
- Viaggiare in sicurezza: prestazioni assicurative di ampia portata.
- Programmi bonus: tanti vantaggi ad ogni utilizzo della carta<sup>3</sup>.
- Privilegi American Express®: offerte speciali e agevolazioni grazie alla collaborazione con partner di American Express® nonché servizi di viaggio esclusivi.



<sup>1</sup> Per i clienti commerciali di Credit Suisse AG o Credit Suisse (Svizzera) SA. Carte American Express® e Mastercard®, emesse da Swisscard AECS GmbH.

<sup>2</sup> Nessuna responsabilità se sono stati adempiuti tutti gli obblighi di diligenza e collaborazione in base alle condizioni generali (CG).

<sup>3</sup> Escl. tasse, interessi, riaddebiti, prelievi di contanti, pagamenti per servizi di trasferimento di denaro e concambio (anche in denaro surrogato come criptovalute, Traveler Cheques, caricamento di mezzi per il pagamento senza contanti, ecc.), come pure a commercianti di valori mobiliari, pagamenti per servizi legati alla carta (es. assicurazioni facoltative) o per giochi d'azzardo o prestazioni analoghe a giochi d'azzardo.

## Panoramica delle carte aziendali di Credit Suisse.

Avete la possibilità di scegliere tra le carte aziendali seguenti in base alle vostre esigenze.

### Pacchetti di carte Credit Suisse Duo Silver e Gold



I pacchetti di carte Credit Suisse Duo sono composti da una carta **Credit Suisse Duo American Express® Business** e una carta **Credit Suisse Duo Mastercard® Business**. Due carte di credito al prezzo di una, per avere con sé sempre e ovunque la carta giusta.



### Credit Suisse Mastercard® Business Euro



La **Credit Suisse Mastercard® Business Euro** è ideale per i clienti commerciali che viaggiano spesso nell'eurozona e possiedono un conto in euro, che in questo modo possono evitare le spese amministrative e i supplementi per la conversione delle valute.

### American Express® Corporate, Corporate Gold e Corporate Platinum Card



L'**American Express® Corporate Card** è adatta per le imprese medie e grandi con strutture di spesa complesse, particolari esigenze in materia di reporting e collaboratori che effettuano regolarmente acquisti o generano spese.



L'**American Express® Corporate Gold Card** offre privilegi extra, in particolare per i grandi viaggiatori e i business traveler, nonché i dirigenti che vogliono restare sempre produttivi e flessibili anche in viaggio.



L'**American Express® Corporate Platinum Card**, la più esclusiva tra tutte le Corporate Card, permette a chi viaggia regolarmente per lavoro di accedere in tutto il mondo a numerosi servizi esclusivi e soddisfare pressoché qualunque desiderio in ogni angolo del pianeta.

## Pacchetti di carte Credit Suisse Duo Silver e Gold

### I vantaggi dei pacchetti di carte Credit Suisse Duo.

In qualità di clienti Credit Suisse beneficate di vantaggi pensati su misura per le PMI. Scegliete il pacchetto Credit Suisse Duo Silver o Gold adatto alle vostre esigenze. Due carte al prezzo di una, per avere con sé sempre e ovunque la carta giusta.

### Panoramica dei principali vantaggi

#### ▪ **CompanyOnline.**

Più controllo e visione d'insieme per la vostra azienda e i titolari di carta grazie all'accesso online alle transazioni tramite CompanyOnline.

#### ▪ **App Swisscard.**

Grazie all'app gratuita Swisscard per Android e iOS avete sempre a portata di mano tutte le informazioni sulla vostra carta di credito e i vostri pagamenti, in tempo reale e da qualunque luogo. Il servizio 3-D Secure è integrato nell'app e permette di verificare i pagamenti online e la relativa autorizzazione.

#### ▪ **Pacchetto assicurativo completo<sup>1</sup>**

Copertura assicurativa completa su misura per le PMI durante i viaggi, ad esempio assicurazione contro gli infortuni con mezzi di trasporto, assicurazione imprevisti di viaggio, informazioni di viaggio e anticipi, spese di ricerca, di salvataggio e di recupero, ecc. In base al pacchetto di carte sono comprese o si possono stipulare come copertura aggiuntiva altre prestazioni assicurative, ad esempio InsurancePlus, che consiste nell'assicurazione annullamento e interruzione di viaggio nonché nell'assicurazione casco totale per veicolo a noleggio.

Troverete una panoramica dettagliata di tutte le prestazioni alle pagine seguenti.

### Le esclusive prestazioni American Express<sup>®2</sup>

#### **Programma bonus American Express<sup>®</sup> Membership Rewards**

Grazie alla **vostra** Credit Suisse Duo American Express<sup>®</sup> Business, con ogni pagamento<sup>3</sup>, ad esempio al ristorante, durante lo shopping online, alla stazione di servizio o in viaggio, raccogliete preziosi punti bonus. Potete convertire i punti nello shop premi in premi in natura, buoni, miglia di volo<sup>4</sup>, ecc.

#### ▪ **American Express<sup>®</sup> SelectsSM e Business Savings Plus**

I titolari di una carta American Express<sup>®</sup> approfittano di numerose offerte speciali presso i partner di American Express<sup>®</sup>, ad esempio upgrade e sconti in hotel, ristoranti, ecc.

#### ▪ **American Express<sup>®</sup> Corporate Gold Travel Service<sup>4</sup>**

Approfittate dei privilegi offerti dal Travel Service personale. Avrete a vostra esclusiva disposizione un team di esperti che prenota per voi biglietti aerei, camere di hotel, ristoranti e auto a noleggio o vi propone offerte di viaggio su misura per le esigenze della vostra azienda.

#### ▪ **HCorpo – La soluzione intelligente per la prenotazione di hotel<sup>5</sup>**

La piattaforma di prenotazione di hotel per grandi clienti ora in esclusiva per i clienti PMI. Pagando con la vostra carta di credito aziendale American Express approfittate dei seguenti vantaggi.

- Offerte migliori – le migliori offerte da oltre 1 000 000 di hotel in tutto il mondo.
- Massima disponibilità del servizio – assistenza 24 ore su 24, prima, durante e dopo il soggiorno.
- Elevata flessibilità – le prenotazioni possono essere annullate gratuitamente entro le ore 12 del giorno di arrivo.

<sup>1</sup> Troverete le disposizioni precise (comprese le somme assicurate e i disclaimer) nelle condizioni d'assicurazione, che possono essere consultate su [companycards.ch](http://companycards.ch) o richieste a Swisscard AECS GmbH.

<sup>2</sup> Potete usufruire delle prestazioni American Express<sup>®</sup> soltanto se utilizzate la vostra Credit Suisse Duo American Express<sup>®</sup> Business Card.

<sup>3</sup> Escl. tasse, interessi, riaddebiti, prelievi di contanti, pagamenti per servizi di trasferimento di denaro e concambio (anche in denaro surrogato come criptovalute, Traveler Cheques, caricamento di mezzi per il pagamento senza contanti ecc.), come pure a commercianti di valori mobiliari, pagamenti per servizi legati alla carta (es. assicurazioni facoltative) o per giochi d'azzardo o prestazioni analoghe a giochi d'azzardo.

<sup>4</sup> Solo per il pacchetto di carte Gold.

<sup>5</sup> Le prestazioni correlate alla soluzione vengono erogate da HCorpo. Si applicano le relative condizioni. Swisscard non fornisce alcuna garanzia per queste offerte e prestazioni e declina qualunque responsabilità.

### I vantaggi della Credit Suisse Mastercard® Business Euro.

La Credit Suisse Mastercard® Business Euro è adatta in particolare alle aziende che possiedono un conto in euro e i cui collaboratori viaggiano spesso nell'eurozona.

#### Panoramica dei principali vantaggi

##### Più vantaggi nell'eurozona

Nessuna spesa amministrativa e nessuna conversione della valuta per le transazioni in euro

- **Sistema di addebito diretto SEPA**

Comodi pagamenti in euro su tutto il territorio europeo attraverso il sistema di addebito diretto SEPA dal conto.

- **Picture e Logo-Card**

Personalizzate la carta come desiderate, ad esempio come carta a immagine intera con un design personalizzato o con il logo della vostra azienda.

- **CompanyOnline**

Più controllo e visione d'insieme per la vostra azienda e i vostri titolari di carta grazie all'accesso online alle transazioni tramite CompanyOnline.

- **App Swisscard**

Grazie all'app gratuita Swisscard per Android e iOS avete sempre a portata di mano tutte le informazioni sulla vostra carta di credito e i vostri pagamenti, in tempo reale e da qualunque luogo. Il servizio 3-D Secure è integrato nell'app e permette di verificare i pagamenti online e la relativa autorizzazione.

- **Bonus sul volume di spesa della carta**

In base al volume di spesa, negli anni successivi la vostra tasso annua si riduce del 50% o del 100%.

- **Pacchetto assicurativo completo**

Il pacchetto assicurativo offre una copertura estremamente ampia e comprende prestazioni quali assicurazione contro gli infortuni con mezzi di trasporto, assicurazione delle spese di cura per viaggi all'estero, rimpatrio dall'estero, spese di ricerca, di salvataggio e di recupero, assistenza di viaggio, assicurazione imprevisti di viaggio, assicurazione bagaglio di viaggio, assistenza veicolo, informazioni di viaggio e anticipi, oltre alle interessanti prestazioni offerte dal pacchetto InsurancePlus, composto dall'assicurazione annullamento e interruzione di viaggio nonché dall'assicurazione casco totale per veicolo a noleggio.

Troverete una panoramica dettagliata di tutte le prestazioni alle pagine seguenti.

## I vantaggi delle Corporate Card.

Tutte le American Express® Corporate Card sono adatte in particolare per le imprese medie e grandi con strutture di spesa complesse e particolari esigenze in materia di reporting o semplicemente per i grandi viaggiatori che hanno la necessità di essere sempre produttivi anche in viaggio e che con le carte usufruiscono di servizi esclusivi.

---

## American Express® Corporate Card

### Panoramica dei principali vantaggi di tutte le American Express Corporate Card.

#### ▪ Tool online MyAccount

Mantenete sempre e ovunque la visione d'insieme sulle transazioni effettuate con la carta, in modo facile, rapido e semplice:

- elenco delle vostre spese degli ultimi sei mesi
- panoramica dei vostri punti bonus Membership Rewards
- utilizzo non soggetto a licenze e senza tasse di utilizzo; non è richiesta l'installazione di alcun software.

#### ▪ Tool di management

Per una gestione efficiente delle transazioni con carta della vostra azienda vi basta combinare le vostre American Express® Corporate Card con tool gratuiti seguenti:

- American Express® @Work per informazioni di gestione basate sul web.
- Billing Support Files per l'integrazione elettronica dei dati di fatturazione.

#### ▪ Expense Management

Le nostre soluzioni software sono compatibili con tutti i software tool correnti per l'elaborazione delle spese e permettono di alleggerire il carico di lavoro in quest'ambito.

#### ▪ Programma bonus American Express® Membership Rewards

Raccogliete punti preziosi con ogni pagamento<sup>1</sup>, ad esempio al ristorante, durante lo shopping online, alla stazione di servizio o in viaggio. Potete convertire i punti nello shop premi in cambio di premi in natura, buoni, miglia di volo, ecc.

#### ▪ American Express® Selects<sup>SM</sup> e Business Savings Plus

In qualità di titolari di una carta American Express® approfittate di numerose offerte speciali presso i partner di American Express®, ad esempio upgrade e sconti in hotel, ristoranti, ecc.

#### ▪ HCorpo – La soluzione intelligente per la prenotazione di hotel<sup>2</sup>

La piattaforma di prenotazione di hotel per grandi clienti ora in esclusiva per i clienti PMI. Pagando con la vostra carta di credito aziendale American Express approfittate dei seguenti vantaggi.

- Offerte migliori – le migliori offerte di oltre 1 000 000 di hotel in tutto il mondo.
- Massima disponibilità del servizio – assistenza 24 ore su 24, prima, durante e dopo il soggiorno.
- Elevata flessibilità – le prenotazioni possono essere annullate gratuitamente entro le ore 12 del giorno di arrivo.

#### ▪ Pacchetto assicurativo completo

Assicurazioni complete per viaggi, ad esempio per i seguenti eventi assicurati: infortuni con mezzi di trasporto, imprevisti di viaggio per voli mancati o in ritardo e ritardo del bagaglio sul volo di andata, furto e danneggiamento del bagaglio, spese di ricerca, salvataggio e recupero.

---

## American Express® Corporate Gold Card

### Panoramica dei principali vantaggi supplementari rispetto alla Corporate Card

#### ▪ Prestazioni assicurative aggiuntive

Spese di cura durante viaggi all'estero, rimpatrio dall'estero, assistenza di viaggio, annullamento e interruzione di viaggio, Home Assistance, assicurazione casco totale per veicolo a noleggio, assistenza veicolo, restituzione di merci e assicurazione responsabilità civile di privati per viaggi.

#### ▪ American Express® Corporate Gold Travel Service

Approfittate dei privilegi offerti dal Travel Service personale. Avrete a vostra esclusiva disposizione un team di esperti che prenota per voi biglietti aerei, camere di hotel, ristoranti e auto a noleggio o vi propone offerte di viaggio su misura per le esigenze della vostra azienda.

#### ▪ Iscrizione al «Priority Pass<sup>TM</sup>»

Approfittate dell'iscrizione gratuita per un anno e di un ingresso gratuito l'anno in oltre 1000 esclusive lounge Priority Pass<sup>TM</sup> in più di 130 paesi.

#### ▪ Iscrizione gratuita a Hertz Gold Plus Rewards Five Star<sup>®</sup>

Per sconti fino al 30% sulle tariffe di base e molti altri vantaggi da Hertz.

#### ▪ Account Boingo per l'accesso Wi-Fi gratuito

Ovunque vi portino i vostri viaggi: usufruite di un accesso Wi-Fi illimitato in più di 1 milione di hotspot Boingo in tutto il mondo grazie all'Account Boingo American Express® gratuito.

<sup>1</sup> Escl. tasse, interessi, riaddebiti, prelievi di contanti, pagamenti per servizi di trasferimento di denaro e concambio (anche in denaro surrogato come criptovalute, Traveler Cheques, caricamento di mezzi per il pagamento senza contanti ecc.), come pure a commercianti di valori mobiliari, pagamenti per servizi legati alla carta (es. assicurazioni facoltative) o per giochi d'azzardo o prestazioni analoghe a giochi d'azzardo.

<sup>2</sup> Le prestazioni correlate alla soluzione vengono erogate da HCorpo. Si applicano le relative condizioni. Swisscard non fornisce alcuna garanzia per queste offerte e prestazioni e declina qualunque responsabilità.

**Panoramica dei principali vantaggi supplementari rispetto alla Corporate Card**

- **Prestazioni assicurative aggiuntive**  
Spese di cura durante viaggi all'estero, rimpatrio dall'estero, assistenza di viaggio, annullamento e interruzione di viaggio, Home Assistance, assicurazione casco totale per veicolo a noleggio, assistenza veicolo, restituzione di merci e assicurazione responsabilità civile di privati per viaggi. Con la Platinum Card, gli importi delle assicurazioni in genere sono molto più alti rispetto alle altre American Express® Corporate Card.
- **American Express® Corporate Platinum Travel & Lifestyle Service**  
Un esclusivo team di esperti dedicato è a vostra disposizione in tutto il mondo 24 ore su 24 per tutte le richieste legate ai viaggi e al lavoro, ad esempio per organizzare auto a noleggio e trasferimenti, servizi di corriere, servizi di traduzione, ecc. e per soddisfare pressoché ogni vostra esigenza.
- **Iscrizione al «Priority Pass™» con ingresso illimitato**  
In qualità di clienti American Express® Corporate Platinum Card approfittate dell'iscrizione gratuita per un anno e dell'accesso libero e illimitato a oltre 1000 esclusive lounge Priority Pass™ in più di 130 paesi.
- **Accesso alle lounge American Express®**  
Accesso gratuito e illimitato a tutte le 16 esclusive lounge American Express® in tutto il mondo, dove potete lavorare in tranquillità o riposarvi durante i vostri viaggi.
- **Accesso alle lounge Delta Sky Club®**  
Accesso gratuito e illimitato a tutte le lounge aeroportuali «Sky Club®» in ogni parte del mondo con tutti i vantaggi offerti dal club.
- **Affiliazione gratuita Gold-Elite nel Club Carlson<sup>SM</sup>**  
Per servizi e privilegi supplementari negli oltre 1000 Carlson Rezidor Hotel.
- **Affiliazione gratuita ai programmi dei partner per auto a noleggio**  
Per upgrade o sconti generosi da Hertz Gold Plus Rewards Five Star®, Avis Preferred® e Sixt Advantage Circle®.
- **Servizio limousine**  
Condizioni speciali nonché servizi e privilegi supplementari da Tristar e Carey.
- **Offerte speciali di volo**  
Prezzi scontati e vantaggi con biglietti per First, Business o Economy Class da richiedere direttamente al Travel & Lifestyle Service.
- **Account Boingo per l'accesso Wi-Fi gratuito**  
Ovunque vi portino i vostri viaggi: usufruite di un accesso Wi-Fi illimitato in più di 1 milione di hotspot Boingo in tutto il mondo grazie all'Account Boingo American Express® gratuito.

# Panoramica delle prestazioni.

Pacchetti di carte Credit Suisse Duo e Mastercard® Euro



## Pacchetto di carte Credit Suisse Duo Silver

Credit Suisse Duo Silver American Express® Business  
Credit Suisse Duo Mastercard® Business Standard

## Pacchetto di carte Credit Suisse Duo Gold

Credit Suisse duo Gold American Express® Business  
Credit Suisse Duo Mastercard® Business Gold  
Credit Suisse Mastercard® Business Euro

## Prestazioni

### Assicurazioni<sup>1</sup>

<b>Assicurazione contro gli infortuni con mezzi di trasporto</b>	Invalidità o decesso (durante i viaggi d'affari)	CHF 500 000	CHF 400 000	CHF 700 000	CHF 600 000	CHF 600 000
	Invalidità o decesso (durante i viaggi privati)	CHF 500 000	CHF 400 000	CHF 700 000	CHF 600 000	CHF 600 000
<b>Assicurazione delle spese di cura durante i viaggi all'estero</b>	Spese di cura	—	—	CHF 10 000	CHF 7500	CHF 7500
<b>Rimpatrio dall'estero</b>	Rimpatrio e trasporto in ospedale	—	—	—	si	si
	Rimpatrio della salma oppure sepoltura all'estero	—	—	CHF 3000	CHF 2000	CHF 2000
<b>Spese di ricerca, salvataggio e recupero</b>	Trasporti di ricerca, salvataggio e recupero e trasporto in ospedale	—	CHF 60 000	—	CHF 60 000	CHF 60 000
<b>Assistenza di viaggio</b>	Spese per conducente di rimpiazzo	—	—	treno 1 <sup>a</sup> cl., taxi CHF 80, aereo (Bus. Class) da 700 km	—	treno 1 <sup>a</sup> cl., taxi CHF 80, aereo (Bus. Class) da 700 km
	Viaggio di rimpatrio in caso di ricovero ospedaliero o in caso di decesso di una persona vicina	—	—	CHF 2000	CHF 1500	CHF 1500
<b>Assicurazione annullamento e interruzione di viaggio</b>	Assicurazione annullamento e interruzione di viaggio	CHF 5000 <sup>2</sup>	CHF 3000 <sup>2</sup>	CHF 5000	CHF 3000	CHF 3000
<b>Assicurazione imprevisti di viaggio</b>	Volo mancato o in ritardo (a partire da 4 ore)	—	CHF 150	CHF 300	CHF 200	CHF 200
	Ritardo del bagaglio sul volo di andata (a partire da 6 ore)	CHF 700	CHF 500	CHF 1500	CHF 1000	CHF 1000
<b>Assicurazione bagaglio</b>	Furto e danneggiamento del bagaglio	—	—	CHF 2000	CHF 1500	CHF 1500
	Spese di trasporto in caso di ritrovamento del bagaglio	—	—	CHF 1000	CHF 700	CHF 700
<b>Home Assistance</b>	Anticipo dei costi di salvataggio	—	—	CHF 10 000	—	—
<b>Assicurazione casco totale per veicolo a noleggio</b>	Assicurazione casco totale	CHF 80 000 <sup>2</sup>	CHF 50 000 <sup>2</sup>	CHF 80 000	CHF 50 000	CHF 50 000
	Periodo di noleggio inutilizzato	CHF 40 al giorno fino a max. CHF 500 <sup>2</sup>	—	CHF 40 al giorno fino a max. CHF 500	—	CHF 40 al giorno fino a max. CHF 500
	Spese del trasporto di ritorno del veicolo in caso di infortunio o malattia	—	CHF 500 <sup>2</sup>	—	CHF 500	CHF 500
	Spese per l'apertura del veicolo/ chiave sostitutiva	—	CHF 500 <sup>2</sup>	—	CHF 500	CHF 500
<b>Assistenza veicolo</b>	Soccorso stradale e riparazione	—	—	—	si	si
<b>Informazioni di viaggio e anticipi</b>	Organizzazione e mediazione di medici, informazioni di viaggio, ecc.	—	si	—	si	si
	Anticipi per spese mediche/ ospedaliere, spese per avvocati, ecc.	—	CHF 15 000	—	CHF 15 000	CHF 15 000
<b>Pacchetto assicurativo InsurancePlus<sup>2</sup></b>	Tassa mensile per carta o pacchetto di carte	CHF 5 <sup>2</sup> (per pacchetto di carte)	—	—	compreso	compreso
<b>Liability Waiver</b>	Assicurazione per clienti commerciali contro l'uso fraudolento di carte	—	fino a max. CHF 30 000 per titolare di carta e max. CHF 2 000 000 per cliente commerciale e anno civile	—	fino a max. CHF 30 000 per titolare di carta e max. CHF 2 000 000 per cliente commerciale e anno civile	fino a max. CHF 30 000 per titolare di carta e max. CHF 2 000 000 per cliente commerciale e anno civile

**Pacchetto di carte Credit Suisse Duo Silver****Pacchetto di carte Credit Suisse Duo Gold**

	Credit Suisse Duo Silver American Express® Business	Credit Suisse Duo Mastercard® Business Standard	Credit Suisse Duo Gold American Express® Business	Credit Suisse Duo Mastercard® Business Gold	Credit Suisse Mastercard® Business Euro
--	---	---	---	---	---

**Funzioni online**

	Credit Suisse Duo Silver American Express® Business	Credit Suisse Duo Mastercard® Business Standard	Credit Suisse Duo Gold American Express® Business	Credit Suisse Duo Mastercard® Business Gold	Credit Suisse Mastercard® Business Euro
CompanyOnline (Online Account Access)		si		si	si
Tecnologia «3D Secure»		si		si	si

**Data Services**

	Credit Suisse Duo Silver American Express® Business	Credit Suisse Duo Mastercard® Business Standard	Credit Suisse Duo Gold American Express® Business	Credit Suisse Duo Mastercard® Business Gold	Credit Suisse Mastercard® Business Euro
Data Provision Mastercard® File (per amministratori di aziende)	una tantum per conto di base: CHF 100 al mese per carta: CHF 5		una tantum per conto di base: CHF 100 al mese per carta: CHF 5		una tantum per conto di base: EUR 100 al mese per carta: EUR 3
SDG2 – Mastercard® File Transfer (per amministratori di aziende)		—		—	EUR 2000 per conto di base/anno

**Gestione delle spese**

	Credit Suisse Duo Silver American Express® Business	Credit Suisse Duo Mastercard® Business Standard	Credit Suisse Duo Gold American Express® Business	Credit Suisse Duo Mastercard® Business Gold	Credit Suisse Mastercard® Business Euro
Compatibile con tutti i software tool correnti per l'elaborazione delle spese e collaborazione con i rispettivi fornitori		si		si	si

**Mastercard Picture Card<sup>3</sup>**

	Credit Suisse Duo Silver American Express® Business	Credit Suisse Duo Mastercard® Business Standard	Credit Suisse Duo Gold American Express® Business	Credit Suisse Duo Mastercard® Business Gold	Credit Suisse Mastercard® Business Euro
<b>Carta con logo dell'azienda (nero)<sup>3</sup></b>	Tassa una tantum per azienda	—	—	—	compreso
	Tassa annua per carta	—	—	—	EUR 3
<b>Carta con design personalizzato (immagine integrale)<sup>3</sup></b>	Tassa una tantum per azienda	—	—	—	EUR 100
	Tassa annua per carta	—	—	—	EUR 3

1 Troverete le disposizioni precise (comprese le somme assicurate e i disclaimer) nelle condizioni d'assicurazione, che possono essere consultate su [companycards.ch](http://companycards.ch) o richieste a Swisscard AECS GmbH.

2 Queste prestazioni sono opzionali e coperte per l'importo corrispondente soltanto previa richiesta di InsurancePlus (a pagamento).

3 Queste prestazioni richiedono una registrazione separata sul sito [companycards.ch](http://companycards.ch).



**Pacchetto di carte Credit Suisse Duo Silver**

Credit Suisse Duo Silver American Express® Business	Credit Suisse Duo Mastercard® Business Standard
---	---

**Pacchetto di carte Credit Suisse Duo Gold**

Credit Suisse Duo Gold American Express® Business	Credit Suisse Duo Mastercard® Business Gold	Credit Suisse Mastercard® Business Euro
---	---	---

**Programmi fedeltà**

<b>American Express Membership Rewards</b>	Membership Rewards Classic (1 punto per un volume di spesa di CHF 1 <sup>4</sup> )	—	—	compreso	—	—
	Membership Rewards Basic (0,5 punti per un volume di spesa di CHF 1 <sup>4</sup> )	compreso	—	—	—	—
	Tasso di conversione per 1 miglio SWISS & More	—	—	2 punti	—	—
<b>Bonus sul volume di spesa con Mastercard®</b>		—	—	—	—	sì

**Offerte speciali**

	American Express® Selects <sup>SM</sup> – offerte speciali esclusive per i titolari di carte	sì	—	sì	—	—
--	--	----	---	----	---	---

**Servizi di viaggio**

	American Express® Corporate Gold Travel Service	—	—	sì	—	—
	HCorpo – la soluzione intelligente per la prenotazione di hotel	sì	—	sì	—	—

**Privilegi veicoli a noleggio<sup>5</sup>**

	Affiliazione a «Hertz Gold Plus Rewards»	sì	—	sì	—	—
--	--	----	---	----	---	---

**Tasse****Tasse annue**

<b>Tassa annua per il 1° anno</b>	Prima carta	CHF 0	—	CHF 0	—	EUR 0
	Altre carte	CHF 0	—	CHF 0	—	EUR 0
<b>Tassa annua per gli anni successivi</b>	Prima carta	CHF 100	—	CHF 200	—	EUR 200
	Altre carte	CHF 100	—	CHF 200	—	EUR 200
<b>Carta sostitutiva</b>	In caso di smarrimento, furto o danneggiamento	CHF 25	—	CHF 25	—	EUR 20

**Riduzione della tassa annua (per gli anni successivi)**

<b>Punti Membership Rewards</b>	Esenzione dalla tassa annua sulla prima carta	—	—	50 000 punti	—	—
	Esenzione dalla tassa annua su altre carte	25 000 punti	—	50 000 punti	—	—
<b>Bonus sul volume di spesa della carta</b>	Da un volume di spesa di EUR 10 000 <sup>4</sup> per carta all'anno	—	—	—	—	50%
	Da un volume di spesa di EUR 20 000 <sup>4</sup> per carta all'anno	—	—	—	—	100%

4 Escl. tasse, interessi, riaddebiti, prelievi di contanti, pagamenti per servizi di trasferimento di denaro e concambio (anche in denaro surrogato come criptovalute, Traveler Cheques, caricamento di mezzi per il pagamento senza contanti, ecc.), come pure a commercianti di valori mobiliari, pagamenti per servizi legati alla carta (es. assicurazioni facoltative) o per giochi d'azzardo o prestazioni analoghe a giochi d'azzardo.

5 Queste prestazioni sono opzionali e richiedono una registrazione separata. I relativi moduli di iscrizione sono disponibili sul sito [companycards.ch](http://companycards.ch).

**Pacchetto di carte Credit Suisse Duo Silver**

Credit Suisse Duo Silver American Express® Business	Credit Suisse Duo Mastercard® Business Standard
---	---

**Pacchetto di carte Credit Suisse Duo Gold**

Credit Suisse Duo Gold American Express® Business	Credit Suisse Duo Mastercard® Business Gold	Credit Suisse Duo Mastercard® Business Euro
---	---	---

**Commissioni aggiuntive**

<b>Prelievo presso bancomat</b>	Svizzera	3,75%, min. CHF 5	3,75%, min. CHF 5	3,75%, min. CHF 5	3,75%, min. CHF 5	3,75%, min. EUR 3
	Estero/sportello bancario	3,75%, min. CHF 10 <sup>6</sup>	3,75%, min. CHF 10 <sup>6</sup>	3,75%, min. CHF 10 <sup>6</sup>	3,75%, min. CHF 10 <sup>6</sup>	3,75%, min. EUR 6 <sup>6</sup>
<b>Sollecito di pagamento</b>	Spese per ciascun sollecito	CHF 20	CHF 20	CHF 20	CHF 20	EUR 13
<b>Interesse creditizio</b>	Interesse annuo	15%	15%	15%	15%	15%
<b>Spese amministrative per transazioni in valuta estera</b>	CHF	—	—	—	—	2,5%
	EUR	—	2,5%	—	2,5%	—
	Tutte le altre valute	—	2,5%	—	2,5%	2,5%
<b>Tariffa postale di versamento</b>	Tariffe postali per i versamenti in contanti allo sportello postale	secondo tariffa postale attuale		secondo tariffa postale attuale		secondo tariffa postale attuale

**Dettagli del pagamento**

<b>Tipi di fatturazione</b>	Centralizzata	sì	sì	sì
	Individuale	—	—	—
<b>Opzioni di pagamento</b>	Sistema di addebitamento diretto (LSV)	sì	sì	sì
	PVR/IPI	sì	sì	sì

**Altro**

Sostituzione della carta	entro 48 ore	entro 48 ore	entro 48 ore
Responsabilità in caso di furto o smarrimento della carta	nessuna <sup>7</sup>	nessuna <sup>7</sup>	nessuna <sup>7</sup>
Conto bancario svizzero	Credit Suisse <sup>8</sup>	Credit Suisse <sup>8</sup>	Credit Suisse <sup>8</sup>

<sup>6</sup> Le transazioni provenienti da lotto, scommesse e casinò saranno trattate come prelievi di contanti agli sportelli automatici.

<sup>7</sup> Nessuna responsabilità se sono stati adempiuti tutti gli obblighi di diligenza e collaborazione in base alle condizioni generali (CG).

<sup>8</sup> Credit Suisse AG o Credit Suisse (Svizzera) SA.

# Panoramica delle prestazioni.

American Express® Corporate Card



American Express®  
Corporate Card



American Express®  
Corporate Gold Card



American Express®  
Corporate Platinum Card

## Prestazioni

### Assicurazioni<sup>1</sup>

<b>Assicurazione contro gli infortuni con mezzi di trasporto</b>	Invalità o decesso (durante i viaggi d'affari)	CHF 750 000	CHF 850 000	CHF 1 000 000
	Invalità o decesso (durante i viaggi privati)	CHF 375 000	CHF 850 000	CHF 1 000 000
<b>Assicurazione delle spese di cura durante i viaggi all'estero</b>	Spese di cura	—	CHF 10 000	CHF 3 000 000
<b>Rimpatrio dall'estero</b>	Rimpatrio e trasporto in ospedale	—	sì	sì
	Rimpatrio della salma oppure sepoltura all'estero	—	CHF 3000	CHF 3000
<b>Spese di ricerca, salvataggio e recupero</b>	Trasporti di ricerca, salvataggio e recupero e trasporto in ospedale	CHF 60 000	CHF 60 000	CHF 60 000
<b>Assistenza di viaggio</b>	Spese per conducente di rimpiazzo	—	treno 1ª cl., taxi CHF 80, aereo (Bus. Class) da 700 km	treno 1ª cl., taxi CHF 80, aereo (Bus. Class) da 700 km
	Viaggio di ritorno a domicilio in caso di ricovero ospedaliero o decesso di una persona vicina	—	CHF 2000	CHF 2000
<b>Assicurazione annullamento e interruzione di viaggio</b>	Assicurazione annullamento e interruzione di viaggio	—	CHF 10 000	CHF 30 000
<b>Assicurazione imprevisti di viaggio</b>	Volo mancato o in ritardo (a partire da 4 ore)	CHF 300	CHF 350	CHF 400
	Ritardo del bagaglio sul volo di andata (a partire da 6 ore)	CHF 1500	CHF 1700	CHF 2000
<b>Assicurazione bagaglio</b>	Furto e danneggiamento del bagaglio	CHF 2000	CHF 4000	CHF 6000
	Spese di trasporto in caso di ritrovamento del bagaglio	CHF 1000	CHF 1000	CHF 1000
<b>Home Assistance</b>	Anticipo dei costi di salvataggio	—	CHF 10 000	CHF 10 000
<b>Assicurazione casco totale per veicolo a noleggio</b>	Assicurazione casco totale	—	CHF 80 000	CHF 120 000
	Periodo di noleggio inutilizzato	—	CHF 40 al giorno fino a max. CHF 500	CHF 40 al giorno fino a max. CHF 500
	Spese del trasporto di ritorno del veicolo in caso di infortunio o malattia	—	CHF 500	CHF 500
	Spese per l'apertura del veicolo/ chiave sostitutiva	—	CHF 500	CHF 500
<b>Assistenza veicoli</b>	Soccorso stradale e riparazione	—	sì	sì
<b>Informazioni di viaggio e anticipi</b>	Organizzazione e mediazione di medici, informazioni di viaggio, ecc.	sì	sì	sì
	Anticipi per spese mediche/ ospedaliere, spese per avvocati, ecc.	CHF 15 000	CHF 15 000	CHF 15 000
<b>Assicurazione restituzione di merci</b>	Per merci non danneggiate a partire da CHF 60	—	CHF 1000	CHF 2000
<b>Assicurazione responsabilità civile di privati per viaggi</b>	Danni a persone	—	CHF 1 000 000	CHF 2 000 000
	Danni a cose	—	CHF 20 000	CHF 50 000
<b>Liability Waiver</b>	Assicurazione per clienti commerciali contro l'uso fraudolento di carte	fino a max. CHF 30 000 per titolare di carta e max. CHF 2 000 000 per cliente commerciale e anno civile	fino a max. CHF 30 000 per titolare di carta e max. CHF 2 000 000 per cliente commerciale e anno civile	fino a max. CHF 30 000 per titolare di carta e max. CHF 2 000 000 per cliente commerciale e anno civile

<sup>1</sup> Troverete le disposizioni precise (comprese le somme assicurate e i disclaimer) nelle condizioni d'assicurazione, che possono essere consultate su [companycards.ch](http://companycards.ch) o richieste a Swisscard AECS GmbH.

American Express®  
Corporate CardAmerican Express®  
Corporate Gold CardAmerican Express®  
Corporate Platinum Card

## Funzioni online

Tecnologia «3D Secure»	sì	sì	sì
American Express® @Work Core	sì	sì	sì
American Express® @Work Enhanced	sì	sì	sì
MyAccount (American Express® Online Account Access)	sì	sì	sì

## Data Services

American Express® Billing Support Files (per amministratori di aziende)	sì	sì	sì
---	----	----	----

## Gestione delle spese

Compatibile con tutti i tool software correnti per l'elaborazione delle spese e collaborazione con i rispettivi fornitori	sì	sì	sì
---	----	----	----

## Programmi fedeltà

<b>American Express Membership Rewards</b>	Membership Rewards Classic (1 punto per un volume di spesa di CHF 1 <sup>2</sup> )	Partecipazione CHF 50 per carta/anno (IVA escl.)	compreso	compreso
	Tasso di conversione per 1 miglio SWISS & More	2 punti	2 punti	2 punti

## Offerte speciali

American Express® Selects <sup>SM</sup> – offerte speciali esclusive per i titolari di carte	sì	sì	sì
--	----	----	----

## Servizi di viaggio

	American Express® Corporate Gold Travel Service	–	sì	–
	American Express® Corporate Platinum Travel & Lifestyle Service	–	–	sì
	Hotspot American Express® Boingo	–	sì	sì
	HCorpo - la soluzione intelligente per la prenotazione di hotel	sì	sì	sì
<b>Pacchetti di viaggio American Express®</b>	Programma di bonus hotel Club Carlson <sup>SM3</sup>	–	–	sì
	Taste from American Express® Invites®	–	–	sì
	Offerta speciale di volo	–	–	sì
<b>Privilegi per auto a noleggio American Express®<sup>4</sup></b>	Hertz Gold Plus Rewards	–	sì	–
	Hertz Gold Plus Rewards Five Star®	–	–	sì
	Avis Preferred®	–	–	sì
	Sixt advantage Circle®	–	–	sì
<b>Servizio limousine American Express®</b>	Tristar	–	–	sì
	Carey	–	–	sì
<b>Accesso alle lounge</b>	Lounge Priority Pass <sup>TM3</sup>	–	sì	sì
	Lounge American Express®	–	–	sì
	Lounge aeroportuali Delta Sky Club®	–	–	sì

<sup>2</sup> Escl. tasse, interessi, riaddebiti, prelievi di contanti, pagamenti per servizi di trasferimento di denaro e concambio (anche in denaro surrogato come criptovalute, Traveler Cheques, caricamento di mezzi per il pagamento senza contanti ecc.), come pure a commercianti di valori mobiliari, pagamenti per servizi legati alla carta (es. assicurazioni facoltative) o per giochi d'azzardo o prestazioni analoghe a giochi d'azzardo.

<sup>3</sup> Queste prestazioni sono opzionali e richiedono una registrazione separata. I relativi moduli di iscrizione sono disponibili sul sito [companycards.ch](http://companycards.ch).

American Express®  
Corporate CardAmerican Express®  
Corporate Gold CardAmerican Express®  
Corporate Platinum Card

## Tasse

### Tasse annue

<b>Tassa annua per il primo anno</b>	Prima carta	CHF 140	CHF 250	CHF 650
	Altre carte	CHF 140	CHF 250	CHF 650
<b>Tassa annua per gli anni successivi</b>	Prima carta	CHF 140	CHF 250	CHF 650
	Altre carte	CHF 140	CHF 250	CHF 650
<b>Carta sostitutiva</b>	In caso di smarrimento, furto o danneggiamento	compreso	compreso	compreso

### Commissioni aggiuntive

<b>Prelievo presso bancomat</b>	Svizzera	4%, min. CHF 5	4%, min. CHF 5	4%, min. CHF 5
	Estero/sportello bancario	4%, min. CHF 5	4%, min. CHF 5	4%, min. CHF 5
<b>Sollecito di pagamento</b>	Spese per ciascun sollecito	CHF 20	CHF 20	CHF 20
<b>Interesse creditizio</b>	Interesse annuo	15%	15%	15%
<b>Spese amministrative per transazioni in valuta estera</b>	CHF	–	–	–
	EUR	2%	2%	2%
	Tutte le altre valute	2%	2%	2%
<b>Tariffa postale di versamento</b>	Tariffa postale per i versamenti in contanti allo sportello postale	–	–	–

### Dettagli del pagamento

<b>Tipi di fatturazione</b>	Centralizzata	sì	sì	sì
	Individuale	sì	sì	sì
<b>Opzioni di pagamento</b>	Sistema di addebitamento diretto (LSV)	sì	sì	sì
	PVR/IPI	sì	sì	sì

### Altro

Sostituzione della carta	entro 24 ore	entro 24 ore	entro 24 ore
Responsabilità in caso di furto o di smarrimento della carta	nessuna <sup>4</sup>	nessuna <sup>4</sup>	nessuna <sup>4</sup>
Conto bancario svizzero	banca svizzera	banca svizzera	banca svizzera

<sup>4</sup> Nessuna responsabilità, a condizione che siano stati rispettati tutti gli obblighi di diligenza e di collaborazione ai sensi delle Condizioni generali (CG).



**CREDIT SUISSE (Svizzera) SA**

Casella postale 100

CH-8070 Zurigo

**credit-suisse.com**

Le informazioni fornite nel presente documento costituiscono materiale di marketing. Non si tratta di una consulenza d'investimento o di altro tipo basata su una considerazione della situazione personale del destinatario né del risultato di una ricerca obiettiva o indipendente. Le informazioni fornite nel presente documento non sono giuridicamente vincolanti e non costituiscono né un'offerta né un invito a effettuare alcun tipo di operazione finanziaria. Queste informazioni sono state redatte da Credit Suisse Group AG e/o dalle sue affiliate (di seguito «CS») con la massima cura e secondo scienza e coscienza. Le informazioni e le opinioni contenute nel presente documento sono quelle di CS al momento della redazione e possono cambiare in qualsiasi momento senza preavviso. Esse sono state ricavate da fonti ritenute attendibili. CS non fornisce alcuna garanzia circa il contenuto e la completezza delle informazioni e, dove legalmente consentito, declina qualsiasi responsabilità per eventuali perdite connesse all'uso delle stesse. Salvo indicazioni contrarie, tutti i dati non sono certificati. Le informazioni fornite nel presente documento sono a uso esclusivo del destinatario. Né le presenti informazioni né eventuali copie delle stesse possono essere inviate, consegnate o distribuite negli Stati Uniti o a US Person (ai sensi della Regulation S dello US Securities Act del 1933, e successive modifiche). Il presente documento non può essere riprodotto, né totalmente né parzialmente, senza l'autorizzazione scritta di CS. Gli investimenti in moneta estera espongono al rischio aggiuntivo di una possibile perdita di valore della moneta estera rispetto alla moneta di riferimento dell'investitore.

Copyright © 2020 Credit Suisse Group AG e/o sue affiliate. Tutti i diritti riservati.